

第2腮足强壮，大于第1腮足，亚螯状。基节较粗壮，座节、长节较短，腕节末端延伸，保护掌节下部，内缘有短毛，掌节大而卵圆，掌缘有1排圆齿，指节爪状。第3、4步足简单。第5—7步足相似。第3、4步足基节窄长，掌节腹缘具几个小刺和1较大的末端刺；指节爪状。

第1、2尾肢柄细长，略长于分肢，外肢稍短。第3尾肢柄节很长，具背缘刺。分肢较小，外肢短于内肢。

本种为中国海首次记录。

生态习性 本种栖息于热带潮间带和潮下带水域，现有标本采自水下3—5m珊瑚礁。

地理分布 南海；斐济，菲律宾，印度尼西亚，印度洋。

分类讨论 标本与 Schellenberg (1928) 的原始描述比较，头部侧叶更尖突，尾节稍短，第3尾肢的柄略小于内肢长度的2倍。标本与 Ledoyer (1986) 报道来自马达加斯加的标本很相似。

(33) 翼白钩虾 *Leucothoe (Leucothoe) alata* J. L. Barnard, 1959 (图 32)

Leucothoe alata Barnard, 1959a: 19, pl. 1. —Nagata, 1965a: 158, figs. 9, 10. —Barnard et Karaman, 1991a: 411. —Ren, 1994: 260, fig. 8(4-7).

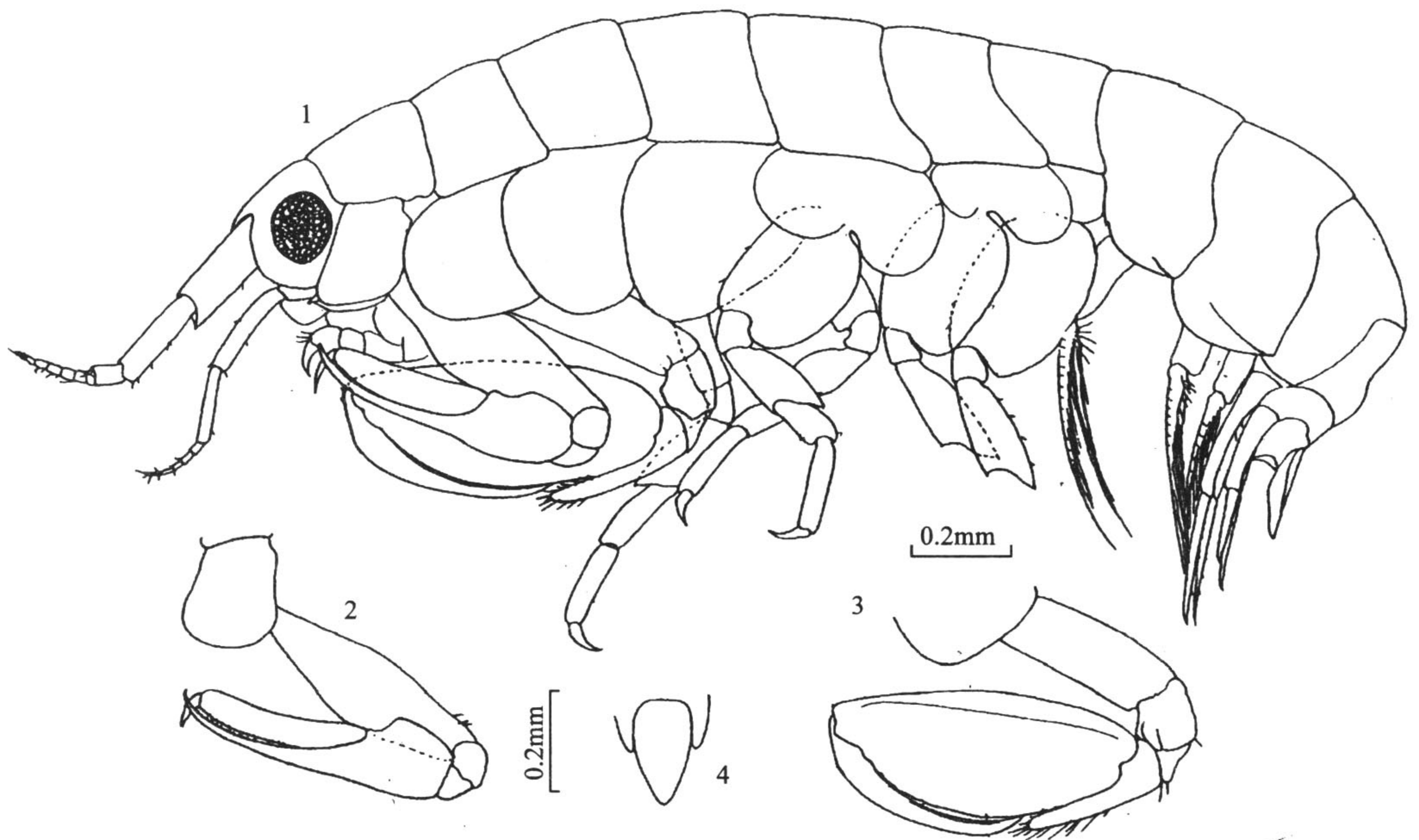


图 32 翼白钩虾 *Leucothoe (Leucothoe) alata* Barnard

1. 外形(♀); 2. 第1腮足; 3. 第2腮足; 4. 尾节

标本采集地 大亚湾。1♀，体长6.5mm。

形态描述 体躯较强壮，头部较短，额角较小，侧叶圆突，眼大而圆，胸节光滑，

腹部第1—3节的后腹角几乎为方形，有小尖突。尾节宽而短。触角短小，第1触角稍强壮，柄部第1节较粗，第3柄节短，鞭短于柄，7节，副鞭很小。第2触角细弱，第5柄节略短于第4柄节，鞭短，6节。

第1底节板略小，末端稍宽，第2—4底节板宽阔，第5、6底节板分为前后两叶。第1腮足螯状，基节中部较宽，座、长节短小，腕节基部较宽，有尖而突出的后叶，与掌节形成螯状，内缘具小刺，掌节较窄长，内缘具小刺，指节爪状，内弯。第2腮足强壮，亚螯状，基节较窄长，座、长节短，腕节具突出的后叶，附在掌节基部腹缘，具短刚毛；掌节卵圆，掌缘无明显界缘，上部具小齿；指节长而弯。第3、4步足简单，第5—7步足基节卵圆、宽阔，后下角钝圆，长节末部稍宽。第1尾肢稍长于第2尾肢，第2尾肢外肢较短。

生态习性 本种栖息于热带和温带海域浅水。

地理分布 中国；日本，美国(加利福尼亚)。

分类讨论 本种与 *Leucothoe (Leucothoe) spinicarpa* (Abildgaard) 很相似。区别在于本种第1腮足基节中部宽，第2腹节后腹角方形，尾节宽而短。

(34) 鱼狗白钩虾 *Leucothoe (Leucothoe) alcyone* Imbach, 1967 (图 33)

Leucothoe alcyone Imbach, 1967: 78, pl. 20. — Baranard et Karaman, 1991a: 410.

标本采集地 香港，南海 12°12'50"N, 109°12'45"E, 3个体，雄体体长 3.0mm。

形态描述 额角短，延伸到第1触角第1柄节长度的 2/7，大颚触须第3节大约等于第2节长度的 2/5。第4底节板后末边几乎直。第1腮足腕节前边大约等于掌节长度的 2/3，指节短于掌节长度的 1/5；第2腮足的掌近指节基部具2小突出，掌角具1强齿。第3腹节后腹角尖，上弯，并具2小齿。尾节长为宽的2倍。

生态习性 本种栖息于热带水域浅海。

地理分布 南海(中国近岸)。

(35) 德鱼狗白钩虾 *Leucothoe (Leucothoe) germanalcyone* Hirayama, 1992 (图 34)

Leucothoe germanalcyone Hirayama, 1992: 111, figs. 1–4.

标本采集地 香港，3♀♀，体长 6.0—7.0mm (Hirayama, 1992a)。

形态描述 额角短，下弯。眼大而圆。第2腹节后腹角具尖齿，第3腹节后腹角弯曲，具2齿，齿之上半圆形弯曲。第5、6腹节背面凹，具侧脊。尾节三角形，长为宽的2.6倍，末端尖。第2—6胸节具鳃，第2—5胸节具附卵片。

两触角等长。第1触角第1—3柄节长度比例 4:4:1，鞭节具感觉刚毛。第2触角第3柄节具末端刺，第4、5柄节长度之比近 5:3，鞭5节，为柄节长度的 0.7倍。